

NEWSLETTER #8

GRANDEURS ET MESURES

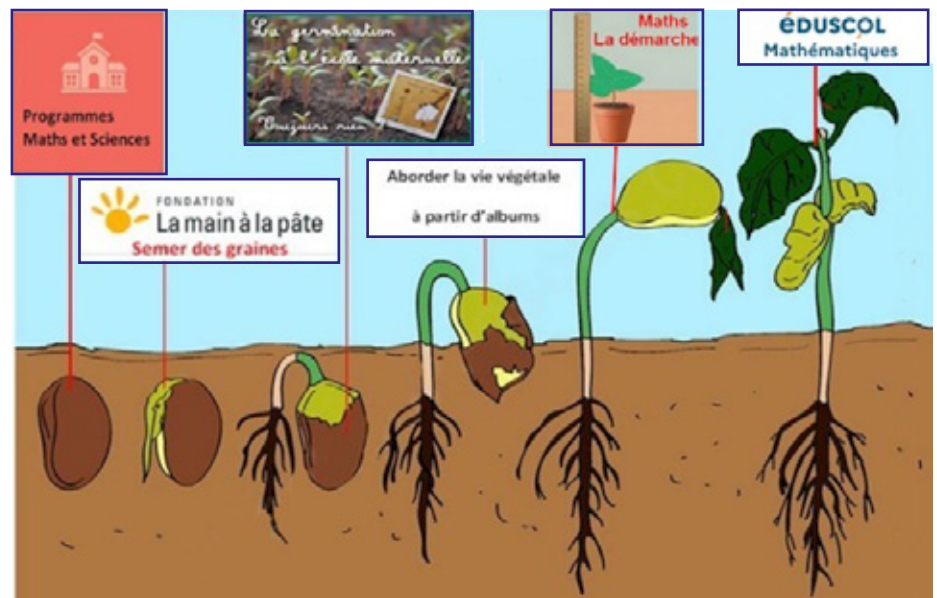
DU CÔTÉ DES SCIENCES : GERMINATION, CORPS HUMAIN ET ASTRONOMIE
DU CÔTÉ DES MATHS : GRANDEURS ET MESURES

Cet enseignement s'appuie sur une démarche spécifique permettant de donner du sens aux concepts que ce soit par une approche pluridisciplinaire ou le contexte de mise en œuvre des projets. Au travers de la résolution de problèmes et d'observation du quotidien, la démarche engage d'enseigner les concepts mathématiques de mesure et en les adossant à des savoirs scientifiques.

LA GERMINATION

Cycle 1 & 2

Les activités proposées permettent aux enfants d'observer les différentes manifestations de la vie végétale

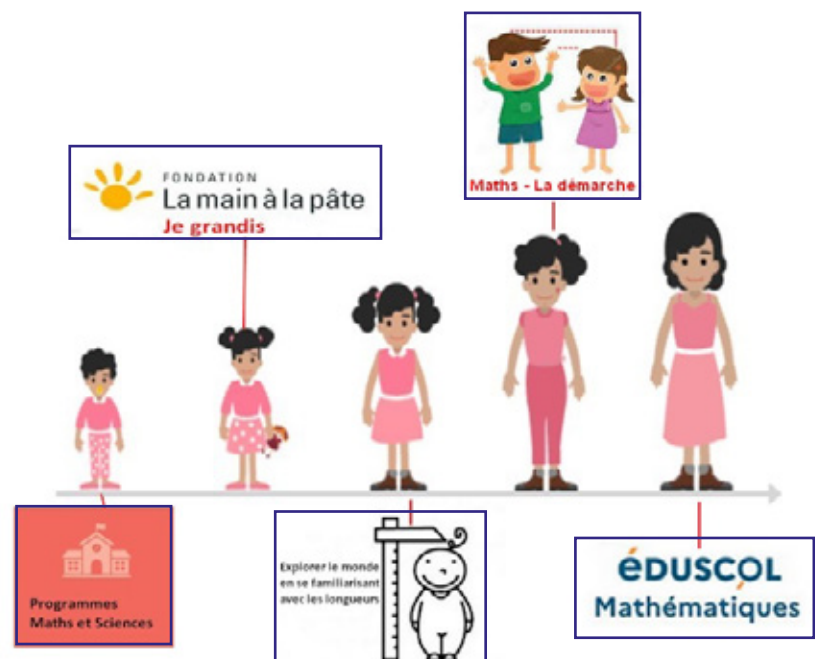


LE CORPS HUMAIN

Cycle 1 & 2

Les élèves sont invités dans cette séquence à prendre conscience de l'impact de l'activité humaine sur l'environnement. Ils développent leur esprit critique en triant et classant des actions visant à faire des économies de ressources naturelles, ils s'engagent dans la mise en œuvre de certaines propositions et prennent conscience de la possibilité qu'ils ont d'agir au quotidien.

La séquence est menée en anglais avec un vocabulaire adapté à l'âge des enfants.



LE SYSTÈME SOLAIRE

Cycle 3

